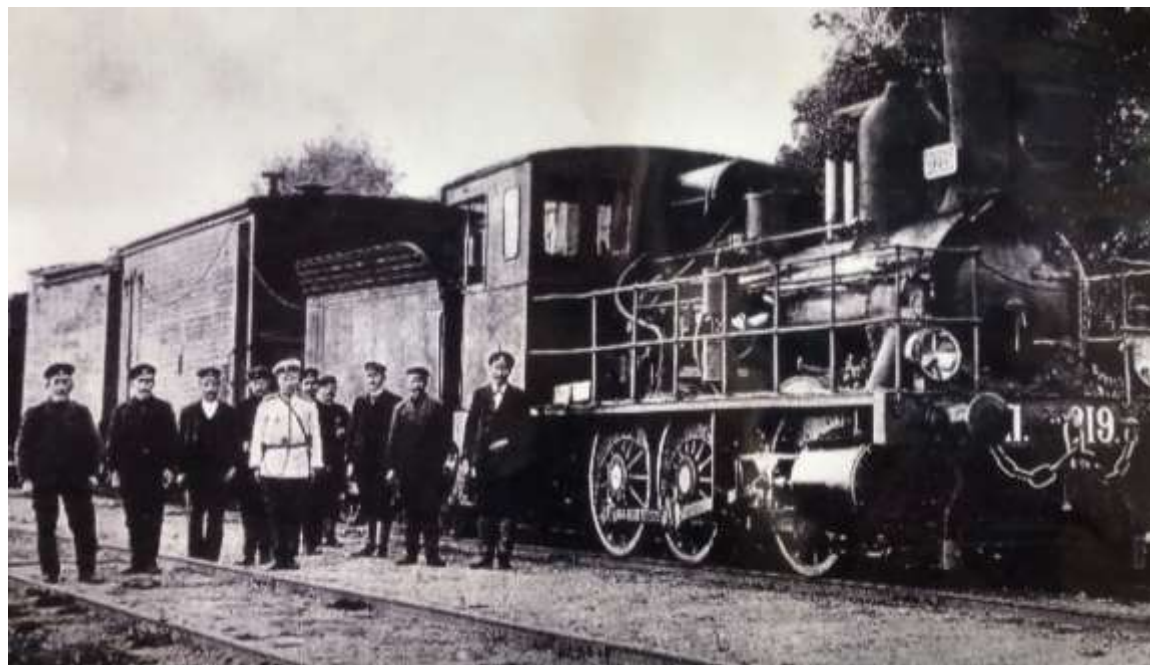


СТРАНИЦЫ ИСТОРИИ ЖЕЛЕЗНОДОРОЖНОЙ СТАНЦИИ САЛЬСК






В июне 1899 года вступила в строй Тихорецко-Царицынская ветвь Владикавказской железной дороги, протяженностью 535 км. Таким образом была соединена железная дорога Сибири с Кавказом. **К этому времени и относится основание ст. Торговой (ныне ст. Сальск) и пристанционного поселка.**



1 марта 1916 года был открыт железнодорожный участок Батайск-Торговая протяженностью **177 км**. На станции построено оборотное паровозное депо, здесь происходила замена паровозов и паровозных бригад железнодорожных составов. **Торговая стала важным стратегическим и экономическим узлом.**



1 МАРТА 1926 ГОДА П. ТОРГОВЫЙ ПРЕОБРАЗОВАЛИ В Г. САЛЬСК И СТАНЦИЯ ТОРГОВАЯ СТАЛА НАЗЫВАТЬСЯ СТАНЦИЕЙ САЛЬСК.

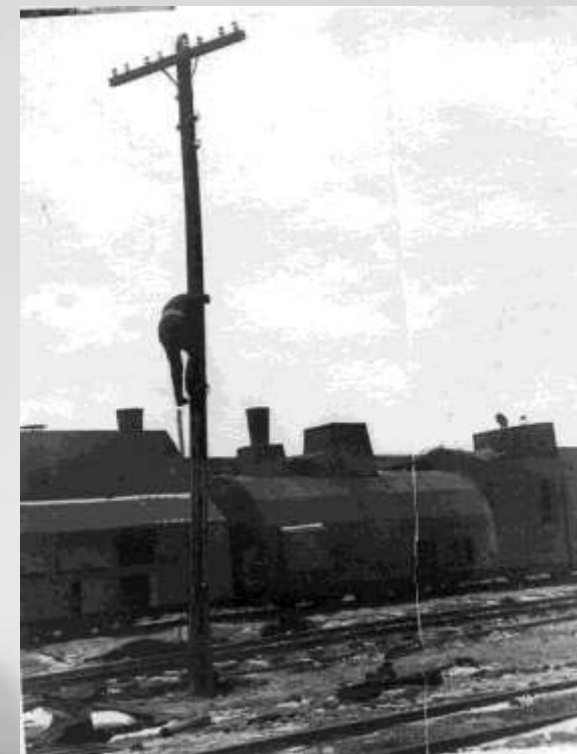
ДО 1936 ГОДА УЧАСТКИ БАТАЙСК-САЛЬСК И ТИХОРЕЦКАЯ -САЛЬСК ОТНОСИЛИСЬ К АЗОВО-ЧЕРНОМОРСКОЙ ЖЕЛЕЗНОЙ ДОРОГЕ.

В 1936 ГОДУ УЧАСТКИ БАТАЙСК-САЛЬСК И ТИХОРЕЦКАЯ -САЛЬСК БЫЛИ ПЕРЕДАНЫ ВНОВЬ ОРГАНИЗОВАННОЙ СТАЛИНГРАДСКОЙ ЖЕЛЕЗНОЙ ДОРОГЕ.

В 1946 ГОДУ САЛЬСКОЕ ОТДЕЛЕНИЕ ДВИЖЕНИЯ ВЫДЕЛЕНО ИЗ СОСТАВА СТАЛИНГРАДСКОЙ ЖЕЛЕЗНОЙ ДОРОГИ И ПЕРЕДАНО В СОСТАВ СЕВЕРО-КАВКАЗСКОЙ ЖЕЛЕЗНОЙ ДОРОГИ.



1943 г.
Разрушенный и сожженный немецкими оккупантами Клуб железнодорожников в городе Сальске.



1943 г.
Жители Сальска, освобожденного от оккупации, расчищают железнодорожные пути.



В предвоенные годы на ст. Сальск было построено вагонное депо, которое именовалось «вагонно-ремонтный пункт».

- **В 1948** году вагонному участку и Сальскому вагонному депо была присвоена нумерация ВЧ-7, ВЧД-13.
- **В 1955** году вагонный участок и вагонное депо были объединены.
- **В 1958** году при Сальском отделении дороги был создан отдел вагонного хозяйства, которому были переданы резервы проводников, цех уборки пассажирских вагонов, цех промывки, и зачистки цистерн.
- **В марте 1959** года вагонный отдел отделения дороги объединен с вагонным депо.



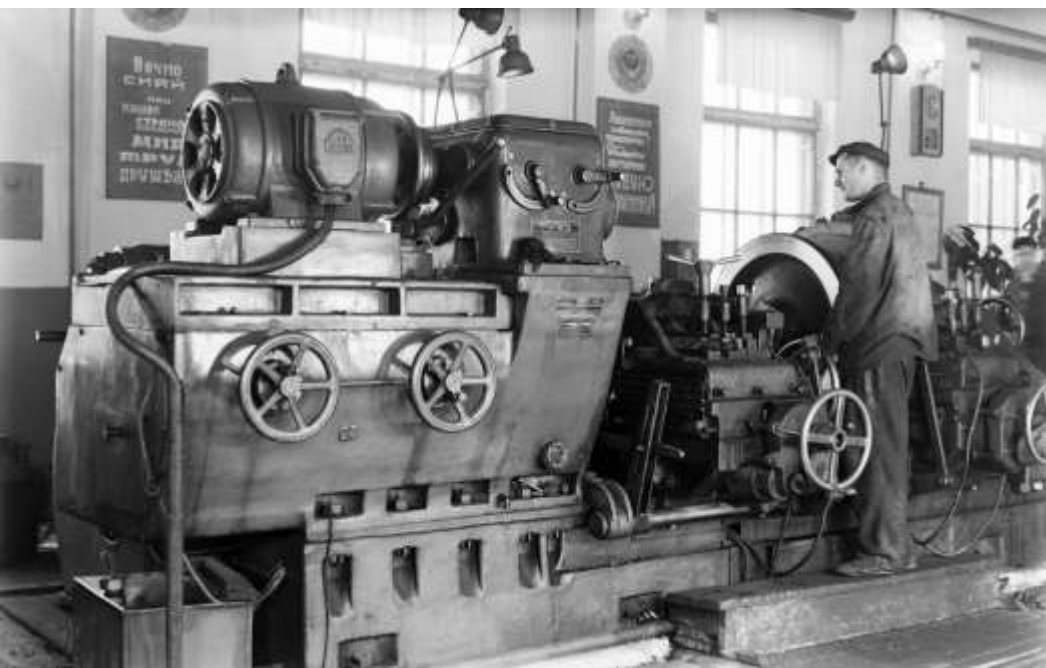
1947 г.

Погрузка зерна транспортерами в вагоны
железнодорожного состава на станции Сальск

Фото РГАКФД



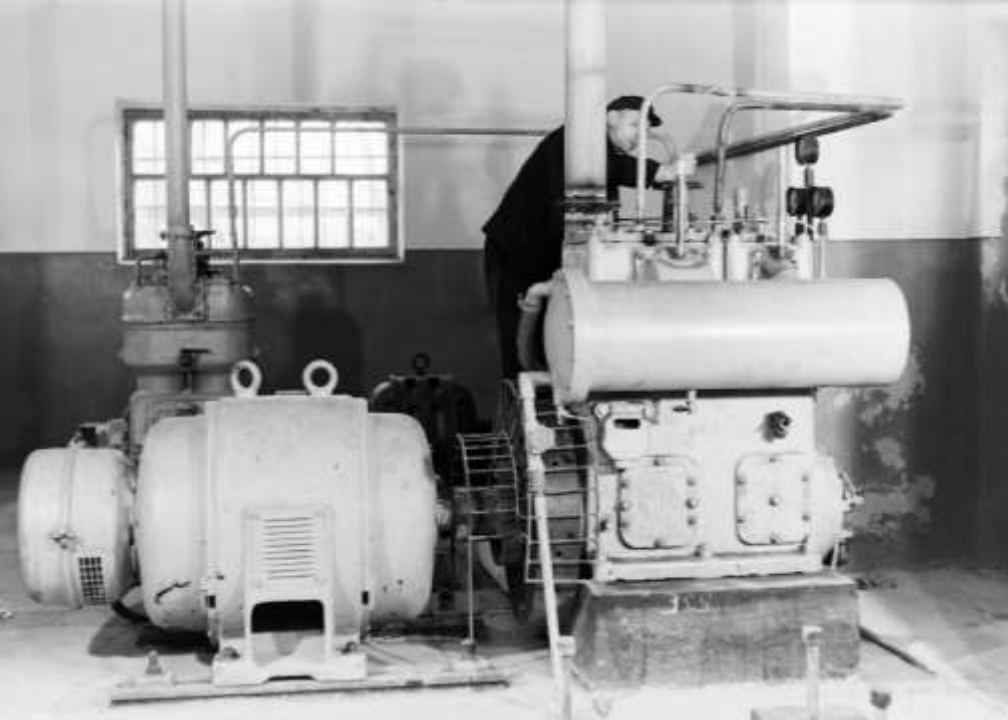
Октябрь 1960 г.
Вагонное депо
Фото Эюпов Э. Г.



Октябрь 1960 г.
Вагонное депо
Фото Эюпов Э. Г.



Октябрь 1960 г.
Вагонное депо
Фото Эюпов Э. Г.



Октябрь 1960 г.
Вагонное депо
Фото Эюпов Э. Г.



Октябрь 1960 г.
Вагонное депо
Фото Эюпов Э. Г.



Октябрь 1960 г.
Вагонное депо
Фото Эюпов Э. Г.



Октябрь 1960 г.
Вагонное депо
Фото Эюпов Э. Г.



Октябрь 1960 г.
Вагонное депо
Фото Эюпов Э. Г.



Октябрь 1960 г.
Вагонное депо
Фото Эюпов Э. Г.



Октябрь 1960 г.
Вагонное депо
Фото Эюпов Э. Г.





Октябрь 1960 г.
Вагонное депо
Фото Эюпов Э. Г.





Октябрь 1960 г.
Вагонное депо
Фото Эюпов Э. Г.



Октябрь 1960 г.
Вагонное депо
Фото Эюпов Э. Г.



Октябрь 1960 г.
Вагонное депо
Фото Эюпов Э. Г.



Октябрь 1960 г.
Вагонное депо
Фото Эюпов Э. Г.



Октябрь 1960 г.
Вагонное депо
Фото Эюпов Э. Г.



Октябрь 1960 г.
Вагонное депо
Фото Эюпов Э. Г.

Октябрь 1960 г.
Вагонное депо
Фото Эюпов Э. Г.





Станция Сальск
Источник - интернет



Паровоз ЭУ 700-73 ст. Сальск. Локомотивное депо.



Набирая скорость



Коллективщики, работающие на станции Сальская степь...

За диспетчерским пультом

В 10 часов утра в диспетчерском пульте...

В 11 часов утра в диспетчерском пульте...

В 12 часов утра в диспетчерском пульте...

В коммунистическом коллективе

Сельскохозяйственный коллектив...

Сальская степь

2 стр. 7 августа 1966 года

С. СТАВРОВСКИЙ... Коллективщики, работающие на станции...

В ПОИСКАХ НОВОГО

Младшие работники новой смены...

Зеленая улица — грузы

Сельскохозяйственный коллектив...

Обязательство выполнено

Вчера вечером 12.00 часа...

Инициатива и ответственность

Вчера вечером 12.00 часа...

Вчера вечером 12.00 часа...

ТЕПЛОВОЗНИКИ за работой



Паровозники в работе...

Паровозники в работе...

ЦИФРЫ И ФАКТЫ

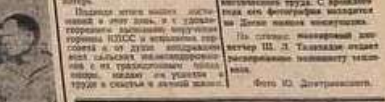
На станции 2.700 тонн...

Сальская степь

2 стр. 7 августа 1966 года

Вчера вечером 12.00 часа...

По шпалам, по шпалам...



Работники станции Сальская...

Работники станции Сальская...

Сальская степь

2 стр. 7 августа 1966 года



*Архивный отдел
Администрации Сальского района*